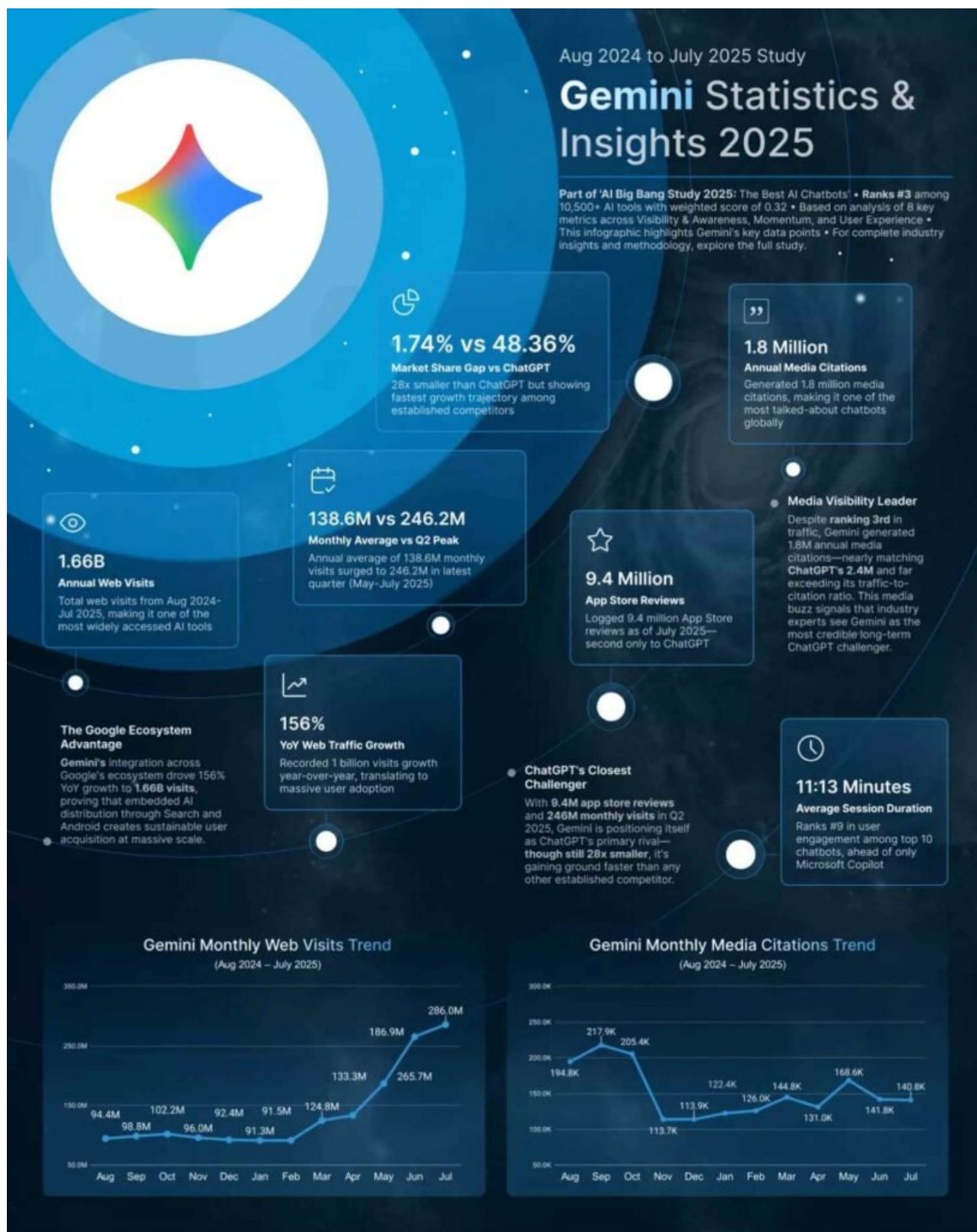


En el competitivo mundo de los chatbots de [inteligencia artificial](#), **Gemini se posiciona como el retador más serio al trono de ChatGPT**. ¿Será así, que piensa ChatGPT? Impulsado por **Google DeepMind**, Gemini no solo destaca por su crecimiento, sino por su profunda integración en el ecosistema de productos Google, desde Android hasta el propio buscador.



**Créditos:** Visual Capitalist — **Fuente de datos:** Onelittleweb

## ☐ Tráfico web y adopción

- **Visitas anuales:** 1.66 mil millones (de agosto 2024 a julio 2025), posicionando a Gemini como uno de los chatbots más accedidos.

- **Crecimiento anual:** +156% interanual, gracias a la integración con el ecosistema de Google (búsquedas, Android, etc.).
- **Promedio mensual:** 138.6 millones de visitas.
- **Pico mensual (Q2 2025):** 246.2 millones de visitas (may-jul).

## □ Opinión pública y medios

- **Citas en medios:** 1.8 millones al año, solo por detrás de [ChatGPT](#).
- **Relación tráfico/cobertura:** Altísima. La credibilidad percibida y visibilidad posicionan a Gemini como el principal retador de [ChatGPT](#) a largo plazo.
- **Duración media de sesión:** 11:13 minutos por visita (rango bajo en el top 10, solo por encima de Microsoft Copilot).

## □ Interacción con usuarios

- **Reviews en tiendas de apps:** 9.4 millones de reseñas hasta julio 2025.
- **Segundo en número total de reseñas**, detrás de [ChatGPT](#).
- Gemini busca posicionarse como el **“rival directo”** de [ChatGPT](#), a pesar de tener 28 veces menos participación de mercado. [Aquí los analizo a todos](#).

---

## □ Ventajas clave

### □ Ventaja del ecosistema Google

El motor de adopción de Gemini es su integración nativa en los productos de Google (búsquedas, Android, apps). Esta sinergia ha permitido un crecimiento exponencial y sostenido.

### □ Escalada más rápida del mercado

Aunque su participación actual es del **1.74% frente al 48.36% de [ChatGPT](#)**, Gemini muestra **la curva de crecimiento más acelerada entre los grandes competidores**, ganando terreno con firmeza.

---

## □ Retos y oportunidades

- **Engagement limitado:** El tiempo de sesión más corto puede reflejar interacciones más rápidas o menos profundas.
- **Alta exposición mediática:** Su visibilidad y reseñas indican confianza del público y los medios.
- **Estrategia a largo plazo:** Google apuesta por la omnipresencia más que por la viralidad inmediata.

---

## Uso, retención y engagement

- **Tiempo medio por sesión:** 11:13 minutos
- **Valoraciones en apps:** 9.4 millones
- **Citaciones en medios:** 1.8 millones

Estos datos reflejan una herramienta con **alta visibilidad pública y creciente confianza del usuario móvil**, aunque su tiempo de retención aún se queda corto frente a plataformas como Claude (16:44) o [ChatGPT](#) (15:25).

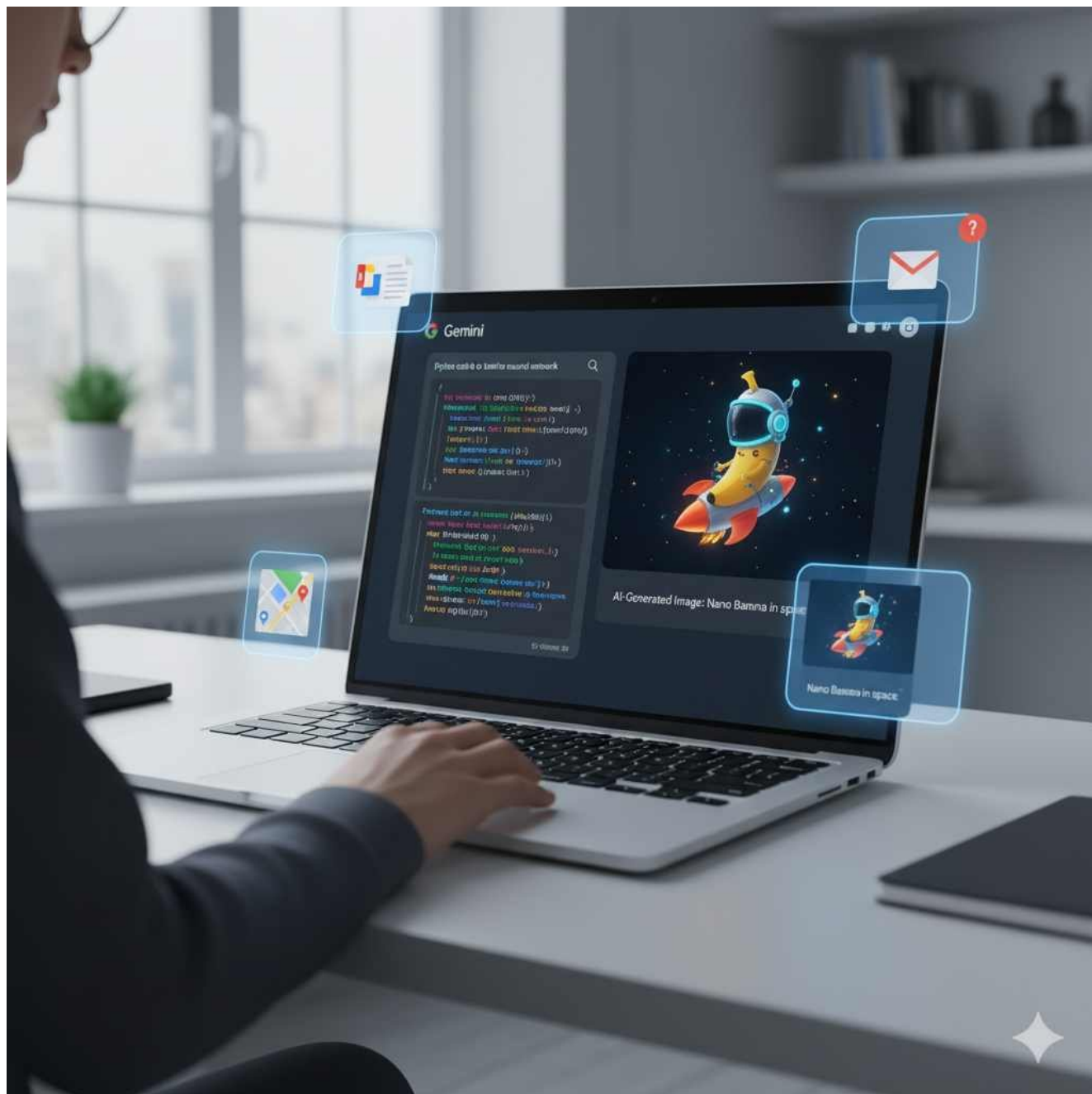
Una parte clave de su crecimiento proviene de la integración en:

- **Dispositivos móviles con Android**

- **Google Search** (en modo experimental)
- **Apps como Gmail, Calendar, Docs y más**

Esto convierte a Gemini en **el chatbot con mayor potencial de adopción pasiva**: está allí cuando el usuario lo necesita, sin buscarlo.

Entonces, ¿sabes que en tu celular, podés usarlo libremente, si?



## Comparativa con competidores directos

<b>Chatbot</b>	<b>Visitas (anuales)</b>	<b>Tiempo sesión</b>	<b>Reviews app</b>	<b>Crecimiento YoY</b>
<b>Gemini</b>	1.66B	11:13 min	9.4M	+156%
Claude	1.15B	16:44 min	118.9K	+201%
<a href="#">Perplexity</a>	1.47B	13:14 min	1.1M	+227%
<a href="#">Grok</a>	687M	15:43 min	1.4M	+1,343,408%
<a href="#">ChatGPT</a>	46.59B	15:25 min	26.2M	+106%

Gemini destaca especialmente en dos frentes:

- **Volumen de usuarios activos** (mayor que Claude y Perplexity).
- **Integración total** con el ecosistema de Google, lo que permite usarlo en casi cualquier lugar, de forma fluida y sin complicaciones.

## Medios, percepción pública y tendencias

Con **1.8 millones de menciones en medios**, Gemini ocupa un lugar privilegiado en la narrativa tecnológica del año. Se lo percibe como:

- La **alternativa “oficial”** a [ChatGPT](#).
- La herramienta más **compatible con el día a día digital** (especialmente en entornos Google).
- Un [chatbot](#) aún en desarrollo, con mucho potencial sin explotar.

Los usuarios valoran su capacidad para completar tareas dentro del ecosistema Google (como redactar mails, resumir documentos o generar eventos), aunque muchos aún encuentran limitaciones en su estilo conversacional.

## Presente y futuro de Gemini

Gemini representa **el caso más claro de escalabilidad futura** en el mundo de los chatbots. Si bien aún le falta alcanzar los niveles de profundidad o engagement de [ChatGPT](#) o Claude, su integración natural con miles de millones de dispositivos le da una ventaja estructural clave.

Para el 2026, sus desafíos son:

- Mejorar el tiempo de sesión y calidad conversacional.
- Evitar la dependencia excesiva del ecosistema Google.
- Potenciar funciones de personalización y uso experto.

En definitiva, **Gemini ya no es una promesa: es una realidad creciente con un respaldo (MUY) grande**, el de Google.

## ¿Por qué y cómo yo uso Gemini?

En mi día a día, Gemini cumple un rol muy específico: aprovechar su integración con el ecosistema de Google. Lo utilizo vinculado directamente a una de mis cuentas en Gmail, lo que me permite experimentar con funciones avanzadas que conectan con apps como Drive, Docs o incluso herramientas como Maps. Si de resolver temas técnicos se trata, primero comienzo mi búsqueda con Gemini, luego continúo con otros [LLM](#). Me resulta muy útil cuando necesito generar imágenes con herramientas como **Nano Banana** o para escribir fragmentos de código en **Python** desde cero. Sin embargo, para tareas más conversacionales o de soporte personal, no lo suelo usar, ahí [ChatGPT](#) está primero. Mi regla es clara: cuando el contexto requiere acceso a servicios de Google o una experiencia más integrada, Gemini es mi elección sin dudarlo.

Y como siempre te digo: *Yo soy Pablo, tu asistente tecnológico humano, como la [IA](#), pero con «tracción a sangre»*

Por favor, síguenos y danos «me gusta»:

